

Caprifoliaceae – zimolezovité

Zimolez obecný, z. pýřitý (*Lonicera xylosteum* L.)

Keř, 1 – 3 m vysoký. Opadavý vzpřímený keř, větvičky duté, listy 3 – 6 cm dlouhé, v mládí oboustranně chlupaté, květní stopky výrazně delší než řapíky, koruna zřetelně dvoupyská, žlutavě bílá, někdy slabě narůžovělá, při odkvétání žloutnoucí, horního pysk koruny do 1/3 členěný, pupeny špičaté.

Rozšíření – ČR, Evropa, Malá Asie, Kavkaz, západní Sibiř

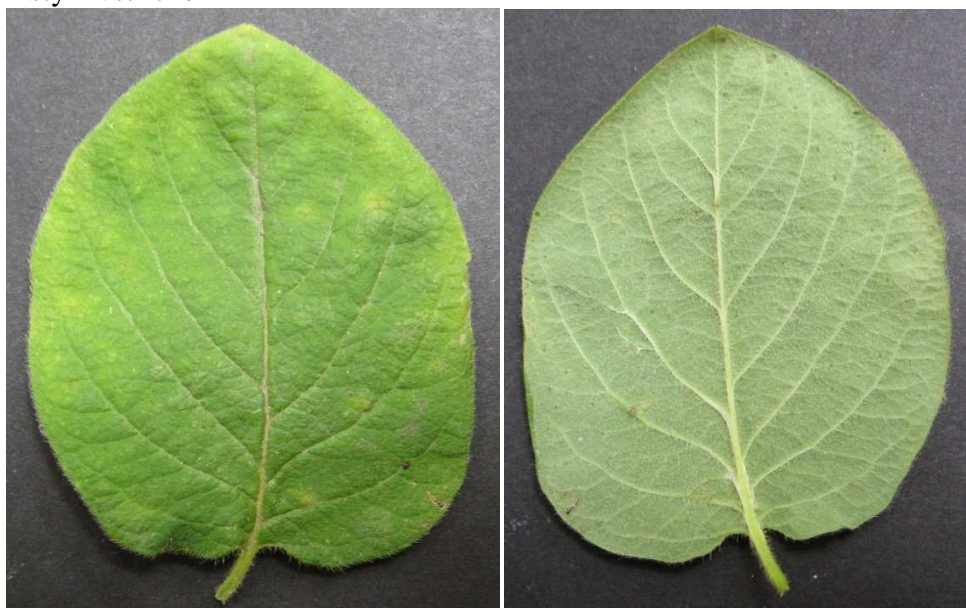
Květy – oboupohlavné, v úžlabních vidlanech po 2, pětičetné



květ



Listy – vstřícné



Plody – bobule



bobule



semeno

